

# TOP 9000

# FINANSE

## TOP FINANSE

TOP Finanse jest kompleksowym narzędziem wspomagającym przedsiębiorstwo w zakresie zarządzania finansami. Rozwiązania obejmują obsługę procedur finansowo-księgowych, środków trwałych, umożliwiają obsługę finansową punktów kasowych a specjalnie stworzone interfejsy umożliwiają realizację transakcji typu Home Banking

### MODUŁ KSIĘGOWOŚĆ FINANSOWA

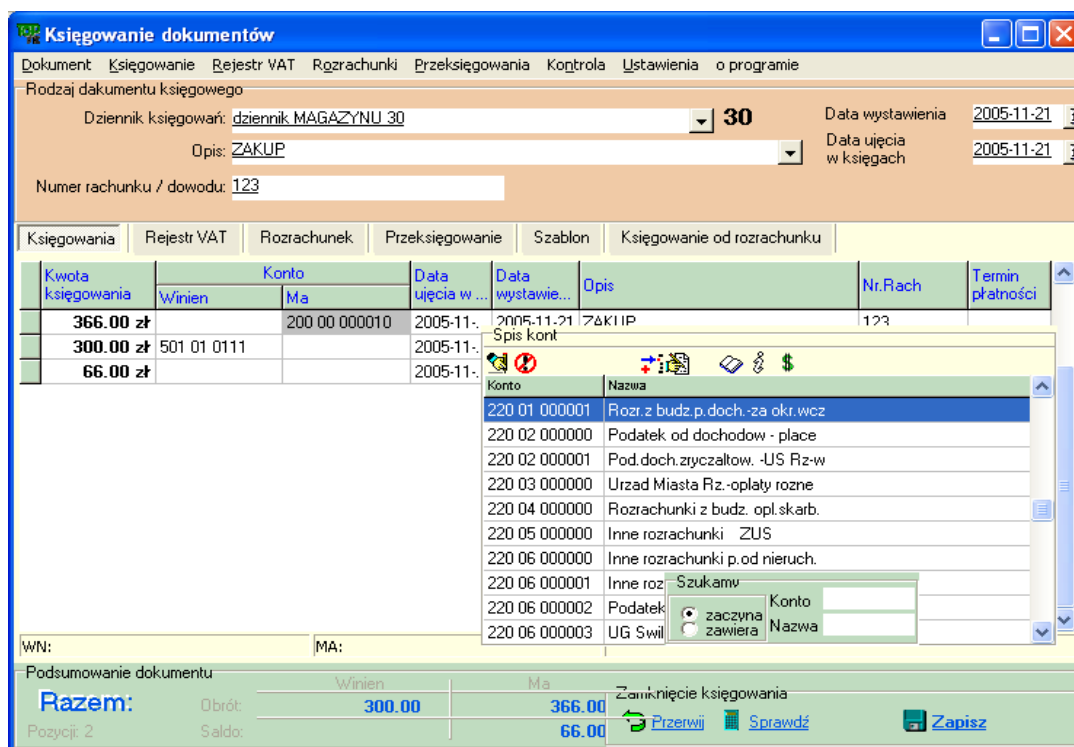
Moduł stanowi kompleksowe i w pełni zintegrowane rozwiązanie umożliwiające realizowanie w łatwy sposób procedur finansowo - księgowych w przedsiębiorstwie, jak również jest doskonałym narzędziem umożliwiającym analizę stanu finansowego przedsiębiorstwa. Intuicyjny interfejs, automatyzacja wielu czynności oraz integracja z pozostałymi modułami systemu powoduje, że praca staje się efektywniejsza i mniej pracochłonna. System stanowi doskonałe źródło pozyskania informacji zarządczej.

Do głównych cech modułu można zaliczyć:

- dowolna wielkość planu kont
- dowolna ilość poziomów agregacji planu kont i zapisów na kontach
- dowolna ilość dzienników cząstkowych
- dowolna ilość zapisów, odporność na duże ilości informacji
- definiowane szablony importy danych z systemów sprzedaży, kasowych itp
- definiowane zasady przeksięgowywania pomiędzy zespołami kosztów
- automatyczne i definiowane przeksięgowania w/g zadanych lub wyliczanych kluczy kosztowych
- podglądy on-line zestawień obrotów i sald, zapisów na kontach ksiąg, kartotek kont analitycznych i syntetycznych
- pełna informacja o rozrachunkach
- dowolna ilość not księgowych, definiowanie własnych not, wezwań do zapłaty itp
- automatyczne i definiowane analizy
- przygotowanie automatycznych druków typu bilans, rachunek wyników, przepływy itp
- rejestracja obrotów i sald wielowalutowa
- automatyczne wyliczanie i rozliczanie różnic kursowych
- planowanie i śledzenie kosztów i wydatków, kontrole realizacji planów finansowych

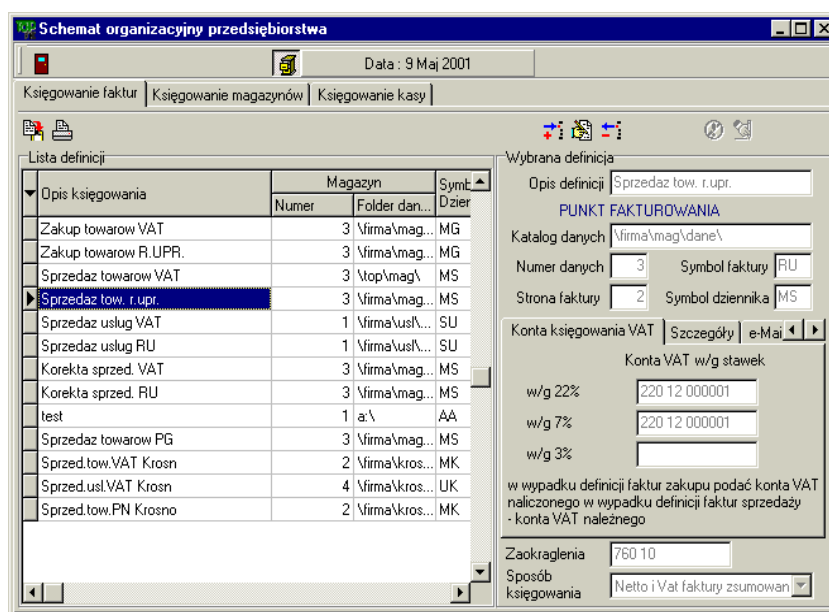
## KSIĘGOWANIE

W systemie TOP FK istnieje kilka metod wykonania księgowania. Najprostszym jest księgowanie ręczne – nieautomatyczne pozwalające na wprowadzanie przez księgową dowolnych zapisów na konta analityczne z jednoczesnym rozliczaniem transakcji, zapisami w rejestrach VAT, przeksięgowaniem automatycznym pomiędzy zespołami kosztów itp.



Kwota księgowania	Konto	Data ujęcia w...	Data wystawie...	Opis	Nr. Rach	Termin płatności
366.00 zł		2005-11-21	2005-11-21	Spis kont	123	
300.00 zł	501 01 0111	2005-11-21				
66.00 zł		2005-11-21				

Podczas księgowania każdy uprawniony użytkownik może wykonać wiele czynności pomocniczych – zakładać i korygować zapisy w planie kont, rozliczać kontrahentów czy wprowadzać pozycje do rejestrów VAT.



Opis księgowania	Magazyn	Symt	Dzier
Zakup towarów VAT	3 \firma\mag...	MG	
Zakup towarów R.U.P.P.	3 \firma\mag...	MG	
Sprzedaz towarów VAT	3 \top\mag\	MS	
Sprzedaz tow. r. upr.	3 \firma\mag...	MS	
Sprzedaz usług VAT	1 \firma\ust\...	SU	
Sprzedaz usług RU	1 \firma\ust\...	SU	
Korekta sprzed. VAT	3 \firma\mag...	MS	
Korekta sprzed. RU	3 \firma\mag...	MS	
test	1 a\	AA	
Sprzedaz towarów PG	3 \firma\mag...	MS	
Sprzed tow.VAT Krosn	2 \firma\kros...	MK	
Sprzed.usl.VAT Krosn	4 \firma\kros...	UK	
Sprzed.tow.PN Krosno	2 \firma\kros...	MK	

Przygotowane szablony księgowości pozwalają całkowicie zautomatyzować wprowadzanie danych z wystawionych faktur sprzedaży czy zakupu, dowodów kasowych, materiałowych, bankowych itp.

Jedną z największych zalet prezentowanego systemu jest możliwość automatyzacji wielu czasowych i pracochłonnych czynności ewidencyjnych. Podstawą jest automatyczne księgowanie dokumentów generowanych w innych częściach lub elementach systemu – magazynach, punktach fakturowania sprzedaży, kasach, ewidencji środków trwałych itp.

W pełni konfigurowalny system ustawienia zasad księgowania, przeksięgowywania i rozliczania zapisów księgowych (np. rozliczeń produkcji) pozwala zastosować wymienione funkcje w każdym przedsiębiorstwie produkcyjnym, handlowym i dystrybucyjnym.

## DZIENNIKI

Zapisy księgowe gromadzone są przez system w tablicach dzienników. Operowanie na nich pozwala łatwo i przejrzysto analizować dokumentację księgową i w dowolny prawie sposób ją zestawiać.

The screenshot displays the 'Przeglądanie księgowości' (Accounting Review) window. The interface includes a menu bar with options like 'Dzienniki', 'Kontrola', 'Specjalne', 'Funkcje', 'Ustawienia ekranu', and 'Pomoc'. Below the menu, there are fields for 'Data' (set to 21 listopad 2005) and 'Układ' (Layout) with radio buttons for 'dzienniki', 'kontrahenci', 'dokument', and 'wszystkie'. A 'Zakres' (Range) section has radio buttons for 'dokument' and 'wszystkie pozycje'. The main area is divided into two panes: 'Spis' (List) on the left and 'Dokumenty księgowe' (Accounting Documents) on the right. The 'Spis' pane shows a list of journals with columns 'Sy...' and 'Nazwa'. The 'Dokumenty księgowe' pane shows a table of journal entries with columns: 'Dokument księgowy' (Symbol, Numer), 'Data wystawienia', 'Wartość', and 'Opis'. The table data is as follows:

Dokument księgowy	Symbol	Numer	Data wystawienia	Wartość	Opis
S9		1	2005-10-31	648.68 zł	okres:2005-10-01 do 2005-10-31
S9		2	2005-10-31	440.24 zł	okres:2005-10-01 do 2005-10-31
S9		3	2005-10-31	16 375.64 zł	okres:2005-10-01 do 2005-10-31
S9		4	2005-10-31	5 557.16 zł	okres:2005-10-01 do 2005-10-31
S9		5	2005-10-31	-205.94 zł	okres:2005-10-01 do 2005-10-31
S9		6	2005-10-31	583.20 zł	okres:2005-10-01 do 2005-10-31
S9		7	2005-10-31	1 789.90 zł	okres:2005-10-01 do 2005-10-31
S9		8	2005-10-31	3 964.90 zł	okres:2005-10-01 do 2005-10-31
S9		9	2005-10-31	21 570.65 zł	okres:2005-10-01 do 2005-10-31
S9		10	2005-10-31	1 626.30 zł	okres:2005-10-01 do 2005-10-31
S9		11	2005-10-31	1 421.15 zł	okres:2005-10-01 do 2005-10-31
S9		12	2005-10-31	23 173.97 zł	okres:2005-10-01 do 2005-10-31
S9		13	2005-10-31	4 380.77 zł	okres:2005-10-01 do 2005-10-31

## REJESTRY VAT

Przełgladanie Rejestrow VAT

Rejestr Edycja Funkcje Raport zapłat Ustawienia ekranu Pomoc

Wszystkie ? Rejestr korekt zakupu Data : 21 styczeń 2005 Porzadki

Rejestr VAT

Kontrahent		Daty faktury		Nr.Rach	Nr.Fat
Nazwa	Adres	wystawienia	wykonania		
Rzeszow TOP S...	ul.Slusarcz...	2005-01-06	2005-01-06	0	21429
Boguchwala Blaz...	ul.Tkaczo...	2005-01-06	2005-01-06	0	21429

Dane pozycji w rejestrze

**Dane kontrahenta**

Nazwa: Rzeszow TOP SA aapzx  
 Adres: ul.Slusarczyka 4 35-510 Rzeszow  
 NIP: 813-03-35-370

Numer faktury oryginalnej: 21429278  
 Oznaczenie poz.księgowej: PB 72/12

Data wystawienia: 2005-01-06  
 Data wykonania: 2005-01-06

Kwota brutto: -650,7

	kwoty netto	kwoty VAT
w/g 22	-533,36	-117,34
w/g 7	0	0
w/g 3	0	0
w/g 0	0	0

Przeznaczenie VAT Czas uwzględnienia

Podaj miesiąc i rok w rozliczeniu za który uwzględniana będzie faktura

Miesiąc: Rok: 0

W systemie istnieje możliwość prowadzenia dodatkowych rejestrów VAT np.: rejestr zakupu kosztów, środków trwałych itp. (Rejestry zakupu towarów lub sprzedaży tworzą się automatycznie w programie Sprzedaż, więc nie ma konieczności ponownego ich wprowadzania w systemie Finansowo - Księgowym)

Ilość prowadzonych rejestrów jest nieograniczona.

## ROZLICZENIE PRODUKCJI

**KluczeRozliczenia**

Konta pierwotne

KONTO	NA
520 01 12	MC
520 01 13	MC
520 01 14	MC
520 01 15	MC
520 01 16	MC
520 01 17	MC
520 01 18	MC
520 01 19	MC
520 02 02	Me
520 02 0	Me
520 02 10	Me
520 02 14	Me
520 02 11	Me
520 02 12	Me
520 02 15	Me
520 02 13	Me
520 02 16	Me
520 02 17	Me
520 02 18	Me

Przebiegane na konta

Na konto	Procent	Zasada przeksięgowania	Warunek wyboru
501 02 021021	1.30018	W	SYMBOL="Pw" AND F
501 02 031021	0	W	SYMBOL="Pw" AND F
501 02 081021	0	W	SYMBOL="Pw" AND F
501 02 010121	0	W	SYMBOL="Pw" AND F
501 02 020121	5.0763	W	SYMBOL="Pw" AND F
501 02 040121	0.54103	W	SYMBOL="Pw" AND F
501 02 050121	0	W	SYMBOL="Pw" AND F
501 02 060121	0	W	SYMBOL="Pw" AND F
501 02 070121	0.44575	W	SYMBOL="Pw" AND F
501 02 090121	0.12042	W	SYMBOL="Pw" AND F
501 02 010221	0	W	SYMBOL="Pw" AND F
501 02 020221	17.94202	W	SYMBOL="Pw" AND F
501 02 030221	0	W	SYMBOL="Pw" AND F
501 02 040221	1.51053	W	SYMBOL="Pw" AND F
501 02 050221	0	W	SYMBOL="Pw" AND F
501 02 060221	0	W	SYMBOL="Pw" AND F
501 02 070221	0.85829	W	SYMBOL="Pw" AND F
501 02 010321	0	W	SYMBOL="Pw" AND F

Wylicz współczynniki NO

Dla przedsiębiorstw produkcyjnych przygotowane są specjalne moduły wspierające ich pracę i rozliczenia – np. pokazana powyżej zasada rozliczeń kosztów, która może być zapisana w formie wzorców kluczy rozliczeniowych, automatycznie wyznaczanych w każdym okresie. (Więcej w opisie modułu produkcja)

## ROZRACHUNKI

Podstawą działania większości przedsiębiorstw jest stałe i łatwe panowanie nad stanem rozrachunków, szybkie ściąganie należności i wiedza zarządzających finansami na temat potrzeb finansowych. Bezdyskusyjną pomocą w spełnianiu tych funkcji jest prowadzenie rozrachunków w systemie TOP F-K.

KONTRAHENCI		DOKUMENTY								
NAZWA		KONTRAHENT		KWOTA		OPÓŹNIENIE	ODSETKI ZA	OPIS POZYCJI	DO	
		KONTO	NAMOWA	NALEŻNOŚCI	ZOBOWIĄZAŃ	PŁATNOŚCI	SPÓŹNIENIE		SYMB.	
AKTIV S.C.		200 10 00002	KOTECZE...	154,70 zł			247	20,85 zł	FK 50 'RE...	SU
ANIMEX SP. Z O.O. DĘBICA		200 10 00002	KOTECZE...	519,84 zł			252	71,50 zł	FK 1 'RES...	MS
AUTONIKA HOLDING		200 10 00002	KOTECZE...	757,73 zł			178	73,49 zł	FK 4 'RES...	MS
GRAND SYSTEM		200 10 00002	KOTECZE...	142,50 zł			178	13,82 zł	FK 4 'RES...	SU
KOGUT S.C.		200 10 00002	KOTECZE...	2 854,80 zł			133	206,48 zł	FK 29 'RE...	SU
komnasdasdasd		200 10 00002	KOTECZE...	67,10 zł			121	4,41 zł	FK 1 'RES...	SU
qujujujuq		200 10 00002	KOTECZE...		666,00 zł		51	18,25 zł	Opis księ...	KS
RES-TOP SP. Z O.O.		200 10 00002	KOTECZE...		-581,64 zł		252	-80,00 zł	KOREKTA...	MS
TOP S.A.		200 10 00002	KOTECZE...		22,00 zł		49	0,58 zł	Opis księ...	KS
topsik		200 10 00002	KOTECZE...		121,00 zł		49	3,18 zł	Opis księ...	KS
WOLFI SP. Z O.O.										

Dane kontrahenta			
KOTECZEK FHU		UL.KASZTANOWA 8/2	
813-65-54-889		35-015 RZESZÓW	

Sumy				
Należności:	wszystkie	4 496,67 zł	Zobowiązania: wszystkie	227,36 zł
	nie przeterminowane	0,00 zł		0,00 zł
	przeterminowane do 14 dni	0,00 zł		0,00 zł
	przeterminowane do 30 dni	0,00 zł		0,00 zł
	przeterminowane do 60 dni	0,00 zł		809,00 zł
	przeterminowane ponad 60 dni	4 496,67 zł		- 581,64 zł

Dzięki wielu funkcjom analizy rozrachunków, odsetek, not, wezwań do zapłat itp. stają się łatwe do codziennego wykonywania, dając niezastąpione narzędzie dla działów windykacji.

Zakład Produkcji XXXXX Wykonano: 2001-05-09 14:35:38

00-987 Warszawa  
ul. Przemysłowa 134a  
NIP:001-212-12-222

### Wezwanie do zapłaty

Odbiorca: KOTECZEK FHU 813-65-54-889  
UL.KASZTANOWA 8/2  
35-015 RZESZÓW

Wzywamy Państwa do uregulowania poniżej wyspecyfikowanych należności widocznych w naszych księgach na dzień wykonania niniejszej noty. Płaty prosimy dokonać na nasze konto: 12312-12312-123123-123123 w terminie 5 dni od daty otrzymania niniejszej noty. Po upływie ww terminu windykacja wyk.az.anych kwot zostanie przekazana na drogę sądową. W sprawach uzgodnień prosimy kontaktować się z Kowalskim Janem tel. 123-123-123

Lp.	Dowód	Opis	Kwota	Data wystaw.	Termin płatności	Opóźnienie	Odsetki
1	SU 30	FK 50 'RESTO...	154,70 zł	2000-09-28	2000-09-09	247	20,85
2	MS 2	FK 1 'RESTO...	519,84 zł	2000-09-01	2000-08-01	252	71,50
3	MS 4	FK 4 'RESTO...	757,73 zł	2000-11-08	2000-11-19	178	73,49
4	SU 4	FK 4 'RESTO...	142,50 zł	2000-11-08	2000-11-19	178	13,82
5	SU 30	FK 29 'RESTO...	2 854,80 zł	2000-12-31	2000-12-31	133	206,48
6	SU 1	FK 1 'RESTO...	67,10 zł	2001-01-02	2001-01-02	121	4,41
RAZEM:			4 496,67 zł				300,65 zł
DO ZAPŁATY:							4 887,22 zł

Do odsetek wyliczonych w niniejszej notce należy doliczyć za każdy dzień pozostający odsetki w wysokości 2,40 zł

z poważaniem

Strona 1 z 1

Rozrachunki mogą pracować w trybie bieżącym oraz w trybie zapamiętywania stanu – w którym możliwe jest cofnięcie ich na dowolny dzień ewidencji – np. druk potwierdzenia salda na dowolny dzień ewidencji wstecz.

## KSIĘGA GŁÓWNA

Wynikiem pracy każdego systemu księgowego jest księga główna księgowiń wraz z księgami analitycznymi, pozwalająca na kompletne i czytelne zestawianie zjawisk ekonomicznych (w zgodzie z Ustawą o Rachunkowości). Przejrzystość i kompletność, łatwe przeglądanie i natychmiastowy dostęp do zapisów na kontach to podstawowa cecha omawianego tu systemu.

W każdej chwili system pozwala na pokazanie i wydruk zestawień obrotów i sald na dowolny dzień ewidencji i dla dowolnego zakresu kont księgowych. Poprzez proste kliknięcie możemy sprawdzić zapisy na każdym koncie, wydrukować tzw. kartotekę konta i wykonać wiele innych pożytecznych w praktyce księgowej operacji.

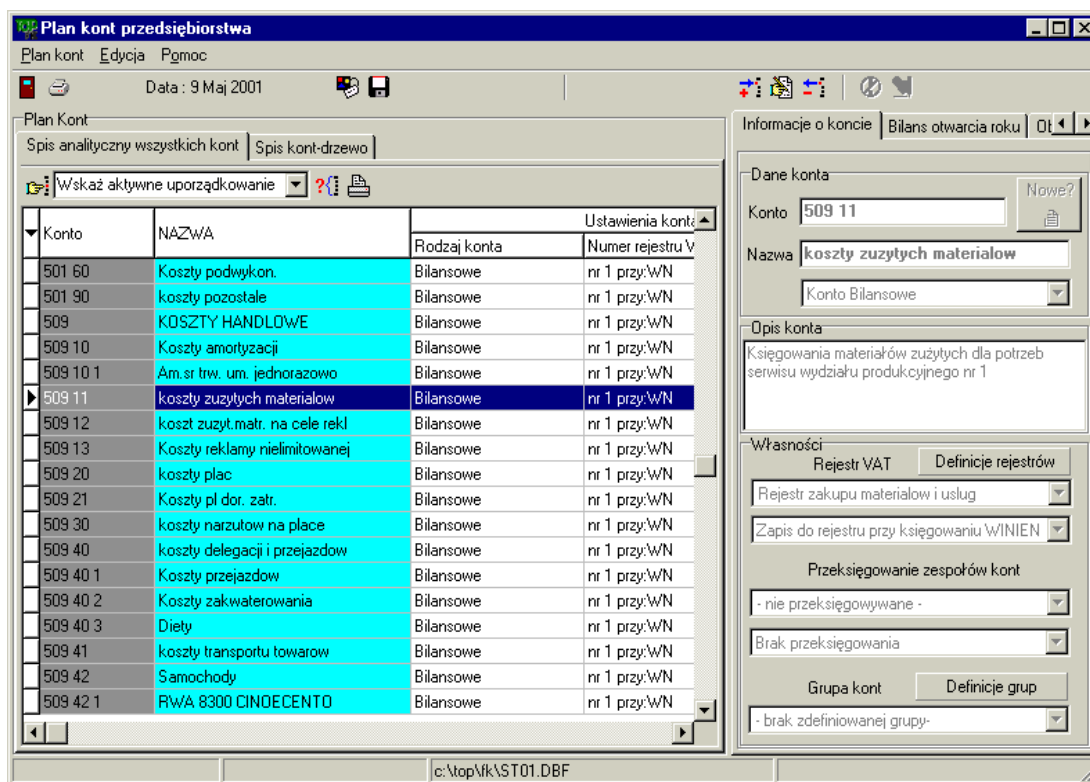
Księga Główna										
Księga główna Selekcje i szukanie Kartoteki Ustawienia Pomoc										
Data :31 styczeń 2005										
Analytika ?										
Rozróżnić kolorami? Pokaża dymki?										
Stan kont na koniec miesiąca										
Wszystkie zespoły kont										
[3] - Syntetyka standartowa										
Wszystkie konta										
Bilans										
Zestawienie obrotów i sald										
Konto	Nazwa	Bilans otwarcia		Obroty miesiąca		Obroty w roku		Saldo		Wir
		Winien	Ma	Winien	Ma	Winien	Ma	Winien	Ma	
010	ŚRODKI TRWAŁE	7 863 894...		19 903.5...		19 903.5...		7 883 79...		7 883
020	WARTOŚCI NIEMAT. I PRAW.	116 490.0...		527.51 zł		527.51 zł		117 017...		117 0
030	FINANSOWY MAJĄTEK TRW.	46 743.22...						46 743.2...		46 74
035	ODPIS AKTUAL.	194 456.7...						194 456...		194 4
070	UMORZENIE MAJĄTKU TRW.		4 936 22...		82 251.11 zł		82 251.1...		5 018 480...	
080	INWESTYCJE	1 116 221...		90 487.0...	5 472 56 zł	90 487.0...	5 472 56...	1 201 23...		1 201
100	KASA	14 403.71...		330 081...	328 236.0...	330 081...	328 236...	16 249.1...		16 24
130	RACHUNKI BANKOWE	842 165.1...		8 858 76...	9 128 136...	8 858 76...	9 128 13...	572 797...		572 7
137	KREDYTY		125 000...	125 000...		125 000...				
145	INNE ŚRODKI PIENIĘŻNE									
149	ŚRODKI PIEN. W DRODZE	8 902.00 zł		308 293...	311 747.1...	308 293...	311 747...	5 448.51 zł		5 448.
200	ROZRACHUNKI Z DOST. I ODB.	2 290 288...	1 713 17...	3 303 64...	3 553 284...	3 303 64...	3 553 28...	2 090 05...	1 762 578...	327 4
220	ROZR. PUBLICZNO-PRAWNE	128 787.5...	229 055...	556 759...	501 971.9...	556 759...	501 971...	185 159...	230 639.6...	
230	ROZR. Z TYT. WYNAGRODZEŃ		3 361.02 zł	282 692...	282 720.2...	282 692...	282 720...		3 389.11 zł	
234	INNE ROZR. Z PRACOWNIKAMI	1 647.95 zł	7 350 98 zł	44 304.3...	34 493.84 zł	44 304.3...	34 493.8...	4 169.64 zł	62.14 zł	4 107.
235	ROZLICZENIE ZAKUPU		460.00 zł	276 277...	280 000.7...	276 277...	280 000...		4 183.00 zł	
240	ROZL. SPRZED. EKSPORT									
242	ROZL. NIEDOBORÓW I SZKÓD									
243	ROZLICZENIE NADWYŻEK									
244	ROZLICZENIE REKLAMACJI									

Kwoty na koniec m-ca: styczeń 2005

Poziom syntetyki:

## PLAN KONT

Plan kont przedsiębiorstwa winien odzwierciedlać możliwie dokładnie jego specyfikę, pozwalając równocześnie na rozliczenia np. z budżetem oraz wspomagać zarząd przedsiębiorstwa w analizach i podejmowaniu decyzji na różnych szczeblach.



Prezentowany system księgowy pozwala na praktycznie dowolną wielkość planu (ilość kont syntetycznych i analitycznych), ich segregację i agregację na subsyntetyki. Na podstawie tych danych system jest w stanie całkowicie zautomatyzować przygotowanie wielu analiz ekonomicznych, wykonać deklaracje CIT, PIT, czy bilans, rachunek wyników, przepływy lub wyliczać różnego rodzaju wskaźniki dla przedsiębiorstwa.

Wbudowane edytory raportów pozwalają na wiele przydatnych formuł analiz wskaźnikowych i kwotowych, porównania kosztów (np. planowane, wykonane...) budżetowania itp. System pozwala także na eksport danych do różnych narzędzi wspierających analityków finansowych w ich pracy.

## MODUŁ KASA

Każde większe przedsiębiorstwo musi ewidencjonować obrót gotówkowy poprzez prowadzenie kasy przedsiębiorstwa. Także każdy punkt sprzedaży winien w postaci raportów kasowych rozliczać się z wpłat i wypłat gotówkowych. Do obsługi obrotu gotówkowego został stworzony moduł Kasa.

Wprowadzanie danych do systemu może odbywać się w sposób ręczny przez kasjera, lub mogą być zapisywane automatycznie przez program obsługi sprzedaży. Dane zapamiętane w systemie używane są do rozliczania należności i zobowiązań, zaliczek, zapłat itp. będąc podstawą do automatyzacji procesu księgowania w systemie księgowym.

Główne cechy modułu:

- Wprowadzanie dokumentów jest proste i czytelne. W trakcie wprowadzania można w prosty sposób podglądać listy kontrahentów, ściągając z nich dane osoby płacącej.
- Dzięki połączeniu z systemem księgowym i punktami sprzedaży można w sposób automatyczny wprowadzać zapłaty za dokumenty księgowe (nierozliczone) czy za faktury.
- Dowody kasowe mogą być jedno lub wielopozycyjne. Podczas pracy w kasie osoby uprawnione mogą mieć dostęp do sald kontrahentów kontrolując ich zadłużenia.
- Dokumenty kasowe i raporty mogą być drukowane zarówno znakowo (dla drukarek igłowych) jak i w formacie graficznym.
- Podgląd każdego dowodu przed drukiem umożliwia jego ostateczne sprawdzenie.
- Czytelny podgląd wystawionych dokumentów z aktualizowanymi na bieżąco sumami i saldami znakomicie ułatwia poprawki, odnajdywanie dokumentów czy wykonywanie wszelkich czynności kasjerskich.
- Raport kasowy można wykonać za dowolny okres, ustalić dowolny zakres dokumentów, kasjerów, punktów kasowych itp.
- Moduł Kasa stanowi istotne narzędzie mogące pracować samodzielnie jako wydzielona kasa przedsiębiorstwa oraz jako fragment punktu sprzedaży czy innej większej całości.

**Wprowadzanie**

Kasa Rozliczenia Ustawienia Pomoc

Data : 19 Styczeń 2003 Fak FK Podgląd dowodu przed drukiem

Dokument

**Kasa przyjmie** 0

KP 2 500.00 PLN 2003-01-19

Opis dowodu kasowego Rozliczenie zaliczki na zakupu  
zakup mat. 123/987

Kontrahent BIAŁEK GRAŻYNA

Adres 39-321 TUSZYMA 814  
PP-H-U „ AB” SKLEP NR 1

Saldo na dzień 2003-01-19 128.39 PLN [F2] Kontrahent, [F3] Faktury

Zapis

Przerwij Anuluj Następna pozycja Zapisz Zapisz i drukuj

**Dowód Kasowy**  
 Plik Edycja Pomoc

Drukarka domyślna Ustaw przed drukiem?

**WIKTORIA s.j.** Dnia: 2002-08-01

**KP Numer: 15/ 8**

**Dowód kasowy: Kasa Przyjmie**

Wpłacający: **TRYK EWA**  
**39-200 DĘBICA**  
**UL. CMETARNA 17**

---

Tytułem	Kwota PLN
W/g FK6 z dn: 2002-08-01	<b>260.65</b>
<i>Słownie: dwieście sześćdziesiąt + 65 PLN</i>	<b>RAZEM: 260.65 PLN</b>

---

Wystawił: Katarzyna Świętoń      Przyjął: Katarzyna Świętoń

Strona 1 z 1    [F11] drukuj    [F2] ustaw    [F10] zakończ

**Podgląd**  
 Kasa Edycja Funkcje specjalne Ustawienia ekranu Pomoc

Data: 19 Sierpień 2002    Porządek    Opcje    Czy dokumenty za dzisiaj?    Pokaż okno zmian?    Wskazać kontrahenta?    Wybór kontrahenta    Jedno stanowisko?

Rodzaj	Dokument	Kwota	Opis dokumentu		
Typ	Numer	Data wyst.	wpłaty	wypłaty	DPIS1
wpłata do kasy	KP 6142	2002-08-31	813.47 zł		W/g FK791 z dn: 2002-08-09
wpłata do kasy	KP 6142	2002-08-31	49.92 zł		W/g FK1092 z dn: 2002-08-13
wpłata do kasy	KP 6143	2002-08-31	190.56 zł		W/g FK1275 z dn: 2002-08-16
wpłata do kasy	KP 6144	2002-08-31	178.20 zł		W/g FK196 z dn: 2002-08-02
wpłata do kasy	KP 6145	2002-08-31	97.04 zł		W/g FK779 z dn: 2002-07-09
wpłata do kasy	KP 6145	2002-08-31	502.96 zł		W/g FK1178 z dn: 2002-07-13
wpłata do kasy	KP 6146	2002-08-31	282.70 zł		W/g FK2534 z dn: 2002-08-30
wpłata do kasy	KP 6147	2002-08-31	-35.25 zł		W/g KK164 z dn: 2002-08-31
wpłata do kasy	KP 6148	2002-08-31	-50.98 zł		W/g KK159 z dn: 2002-08-30
wpłata do kasy	KP 6149	2002-08-31	-17.24 zł		W/g KK163 z dn: 2002-08-31
wpłata z kasy	KW 1	2002-08-01		1 474.98 zł	
wpłata z kasy	KW 2	2002-08-01		208.08 zł	W/g FK 1922
wpłata z kasy	KW 3	2002-08-01		312.48 zł	
wpłata z kasy	KW 4	2002-08-01			W/g KK2 z dn: 2002-08-01
wpłata z kasy	KW 5	2002-08-01		493.54 zł	W/g F0240 z dn: 2002-06-21
wpłata z kasy	KW 6	2002-08-01		208.01 zł	W/g F0193 z dn: 2002-03-15

Sumy dla wszystkich dokumentów miesiąca:  
 Stan początkowy kasy: 45 679.56 PLN    zmniejszenie: 1 759 363.77 PLN    sprawdz    Dla pokazanych dokumentów kasowych: 1 759 363.77 PLN  
 + Wpłaty do kasy: 1 785 013.29 PLN    - Wpłaty z kasy: 1 785 013.29 PLN  
 Saldo: 20 016.04 PLN    Saldo: -25 653.52 PLN

Wszystkie dokumenty    [F11] zestawienia    [F2] Powtórnemu wydruk    [F3] skrócony raport    [F4] dowód dnia    [F5] zmiana czasu    [F10] koniec

**Podgląd wydruku**  
 Plik Edycja Pomoc

Drukarka domyślna Ustaw przed drukiem?

Numer	Data wyst.	Typ	Kwota	Opis dokumentu	Kwota PLN
370	2002-08-19	KW 193		W/g K183 z dn: 2002-08-19	18.19 PLN
371	2002-08-19	KW 194		W/g F0225 z dn: 2002-07-16	677.88 PLN
372	2002-08-19	KW 195		W/g F0321 z dn: 2002-07-23	713.21 PLN
373	2002-08-19	KW 196		W/g F0199 z dn: 2002-07-15	587.43 PLN
374	2002-08-19	KW 197		W/g F0239 z dn: 2002-07-17	603.90 PLN
375	2002-08-19	KW 198		W/g FK 650	148.00 PLN
376	2002-08-19	KW 199		POMYŁKA W NAZWISKU	1 000.00 PLN
377	2002-08-19	KW 3540		W/g F0140 z dn: 2002-08-13	1 805.44 PLN
378	2002-08-19	KW 3706		Z D NIA 19-08-2002	65 030.00 PLN

Stan początkowy :	<b>89 135.18</b>	Wpłaty	<b>71 106.45</b>
Wpłaty	<b>94 960.33</b>	Saldo kasy	<b>112 989.06</b>

Zatwierdził ..... Wykonał: SerWis      Kasjer .....

© TOP SA(17)8520515

Strona 13 z 13    [F1] drukuj    [F2] ustaw    [F10] zakończ

## MODUŁ ŚRODKI TRWAŁE

Moduł służy do kompleksowego zarządzania środkami trwałymi w przedsiębiorstwie. Zarządzanie środkami trwałymi bez odpowiedniego wsparcia informatycznego jest mało efektywne i bardzo pracochłonne. Prezentowane oprogramowanie może znacznie usprawnić działalność służ odpowiedzialnych za realizację procesów związanych z zarządzaniem środkami trwałymi w przedsiębiorstwie.

Główne cechy modułu:

- Dzięki personalizacji systemu istnieje możliwość wielorakiego ustawienia zasad pracy. Np. można ustawić, jakie osoby są odpowiedzialne za daną grupę środków. W rezultacie na jednej ewidencji może pracować szereg pracowników nie przeszkadzając sobie wzajemnie i prowadząc cząstkowe ewidencje środków z różnych grup czy miejsc.
- Ewidencja środków pokazana jest w formie przejrzystej tabeli zawierającej dużą ilość informacji o środku trwałym. W bardzo łatwy sposób można poruszać się po danych, wyszukiwać je w/g określonych kryteriów, sprawdzać itp.
- Duża ilość wydruków i możliwości zestawiania środków w/g różnych kryteriów jest przydatna na co dzień w pracy punktów ewidencyjnych.
- Automatyczne księgowanie amortyzacji w programie Finansowo - Księgowym
- Wykonywane na kilka sposobów planu amortyzacji. Prócz wymogów formalnych stanowią cenne źródło informacji dla przedsiębiorstwa o przebiegu procesu umarzania i ewidencji środków trwałych.
- Każda operacja obrotu środkiem trwałym znajduje swoje odzwierciedlenie w wystawionych dokumentach OT, PT, MT, LT, dzięki którym historia każdego środka łatwa jest do odtworzenia. Każdy dokument można odnaleźć na liście, podsumować, wydrukować ponownie itp.
- Przejrzystość podglądu środków zapewniona jest przez ich logiczne rozdzielenie na grupy, miejsca, amortyzowane, zlikwidowane itd. Użytkownik samodzielnie może ustalić zasady kolorowania podglądu dla ułatwienia widzenia środków.
- Dzięki zastosowaniu serwera bazy danych potrafiącemu przetwarzać duże ilości informacji stało się możliwe także zapamiętywanie graficzne widoku środka trwałego. Tak samo można zapamiętać wygląd oryginalnego dowodu zakupu środka, znakomicie ułatwiając operowanie na środku trwałym, jego identyfikację itp.

Ewidencja środków trwałych w postaci programu komputerowego jest zadaniem codziennym dla każdej księgowości w przedsiębiorstwie, gdzie pozycji środków jest więcej niż kilkadziesiąt. Wtedy to czynności związane z operacjami na środkach, ich amortyzacją, tabelami amortyzacyjnymi, przesunięciami, sprzedażą itp zaczynają być zbyt pracochłonne aby prowadzić je w sposób ręczny. Prezentowany program komputerowy służy właśnie do kompleksowego objęcia ewidencją środków trwałych.

**Plan amortyzacji**  
Plik Edycja Pomoc  
Drukarka domyślna Ustaw przed drukiem ?

**Rozdzielnik amortyzacji**  
Plik Edycja Pomoc  
Drukarka domyślna Ustaw przed drukiem ?

TOP S.A. Rozdzielnik amortyzacji środków trwałych  
nota księgowa za miesiąc Listopad 2002

Lp.	Księga księgowania	Konto	Nazwa konta
	po stronie WNIEN	po stronie MA	
1	1 747,24	071 10	umorzono środów. w czasie
2	1 747,24	501 10	Koszty amortyzacji
	1 747,24	1 747,24	Razem

Zakres legnowano:  
Data: \_\_\_\_\_ Podpis: \_\_\_\_\_

Strona 1 z 1 [F1] drukuj [F2] ustaw [F10] zakończ

Każda operacja obrotu środkiem trwałym znajduje swoje odzwierciedlenie w wystawionych dokumentach OT,PT,MT,LT dzięki którym historia każdego środka łatwa jest do odtworzenia. Każdy dokument można znaleźć na liście, posumować, wydrukować ponownie itp.

**Dowód LT**  
Plik Edycja Pomoc  
Drukarka domyślna Ustaw przed drukiem ?

TOP S.A. Wykonano: 2002-10-20 11:16:00

**LT**  
Liquidação środka trwałego  
Numer dokumentu: 1007  
Data wystawienia: 2002-07-15

Recepć

Nazwa: NOTEBOOK CALIFORNIA  
Dowód dostawy, charakterystyka środka: WYKUPIONA - DO UŻYTKU

Wartość brutto środka: 4 495,50 zł  
Wartość netto: 4 495,50 zł  
Miejsce użytkowania: BIURO RZESZÓW  
Data rozpoczęcia: 00.00

Wartość amortyzacji: 0,00 zł

Polecenie księgowania  
Symbol i numer dowodu: \_\_\_\_\_ Data: \_\_\_\_\_ Stopa % umorzenia rocznego: \_\_\_\_\_ Okres amortyzacji (miesiące): \_\_\_\_\_

**Dowód OT**  
P.S.A. Wykonano: 2003-01-20 11:11:44

**OT**  
Przyjęcie środka trwałego  
Numer dokumentu: 1007  
Data wystawienia: 2002-07-15

Przebieg:  
Numer: 346/2002. Nazwa: KARTA DZWIĘKOWA  
Zawca: ABC DATA IN/ML. Dowód dostawy, charakterystyka środka: OFFICE PRO 1995 CD NFR

Wartość brutto środka (na wartość brutto): 64,90 zł. Miejsce użytkowania: BIURO RZESZÓW

Polecenie księgowania  
Symbol i numer dowodu: \_\_\_\_\_ Data: \_\_\_\_\_ Stopa % umorzenia rocznego: \_\_\_\_\_ Okres umorzenia (miesiące): \_\_\_\_\_

0% Strona 1 z 1 [F1] drukuj [F2] ustaw [F10] zakończ

Przejrzystość podglądu środków zapewniona jest przez ich logiczne rozdzielenie na grupy, miejsca, amortyzowane, zlikwidowane, itp. Użytkownik samodzielnie może ustalić zasady kolorowania podglądu dla ułatwienia widzenia środków.

**Kartoteka Środków Trwałych**

Dane Wystawianie dokumentów Edycja Funkcje specjalne Plany Naliczenie Inwentaryzacja Pgmoc o programie

Data: 31 Grudzień 2002 wszystkie Uporządkowanie Środki zlikwidowane

Wybierz grupę Wskaż grupę środków Wybierz miejsce Wskaż miejsce

Numer środka	Nazwa środka	Wartość środka	Amortyzacja narastająca	Wartość netto	Jedn. Miary	Grupa środków	Miejsce użytkowania	zak.
193/95	ZALUZJE ...	267.05 zł	267.05 zł	0.00 zł	SZT	SB	BIURO RZ...	199
194/95	ZALUZJE ...	356.70 zł	356.70 zł	0.00 zł	SZT	SB	BIURO RZ...	199
2/ST/96	NOTEBOOK	4 495.50 zł	4 495.50 zł	0.00 zł	SZT	491	BIURO RZ...	199
257/98	WYKŁAD...	205.66 zł	205.66 zł	0.00 zł	SZT	SB	BIURO RZ...	199
271/99	STOLKI	108.00 zł	108.00 zł	0.00 zł	SZT	SB	BIURO RZ...	199
272/99	STOLEK	112.00 zł	112.00 zł	0.00 zł	SZT	SB	BIURO RZ...	199
274/99	STOLIK	885.25 zł	885.25 zł	0.00 zł	SZT	SB	BIURO RZ...	199
301/2000	EKSPRES ...	163.11 zł	163.11 zł	0.00 zł	SZT	SB	BIURO RZ...	200
325/2001	KARTA SI...	255.00 zł	255.00 zł	0.00 zł	SZT	SK	BIURO RZ...	200
346/2002	KARTA D...	64.90 zł	0.00 zł	64.90 zł	SZT	SK	BIURO RZ...	200
347/2002	KARTA SI...	49.44 zł	0.00 zł	49.44 zł	SZT	SK	BIURO RZ...	200
348/2002	OBUDOWA	111.00 zł	0.00 zł	111.00 zł	SZT	SK	BIURO RZ...	200
349/2002	KARTA G...	107.00 zł	0.00 zł	107.00 zł	SZT	SK	BIURO RZ...	200

Sumy dla widocznych środków wyznaczone za okres br

	Wartość brutto	Umorzenie
Bilans otwarcia roku	17 806.64 zł	17 806.64 zł
Przychody roku (przed likwidacją)	1 052.96 zł	0.00 zł
Rozchody roku	18 859.60 zł	17 806.64 zł
Suma środków zlikwidowanych	18 859.60 zł	17 806.64 zł

UWAGA! Pokazane kwoty są sumami kartotek a nie saldami środków trwałych

Środki zlikwidowane Każda grupa środków to inny kolor

**Kartoteka Środków Trwałych**

Dane Wystawianie dokumentów Edycja Funkcje specjalne Plany Naliczenie Inwentaryzacja Pgmoc o programie

Data: 31 Grudzień 2002 Opcje wyświetlania Uporządkowanie Środki zlikwidowane

Wybierz grupę Wskaż grupę środków Wybierz miejsce Wskaż miejsce

Numer środka	Nazwa środka	Wartość środka	Amortyzacja narastająca	Wartość netto	Jedn. Miary	Grupa środków	Miejsce użytkowania	zak.
331/2001	PROCESO...	291.06 zł	291.06 zł	0.00 zł	SZT	SK	BIURO RZ...	200
332/2001	PLYTA PII...	298.40 zł	298.40 zł	0.00 zł	SZT	SK	BIURO RZ...	200
333/2001	PLYTA P...	242.00 zł	242.00 zł	0.00 zł	SZT	SK	BIURO RZ...	200
334/2001	MONITOR...	581.19 zł	581.19 zł	0.00 zł	SZT	SK	BIURO RZ...	200
335/2001	MONITOR...	571.95 zł	571.95 zł	0.00 zł	SZT	SK	BIURO RZ...	200
336/2001	BIURKA	2 018.88 zł	2 018.88 zł	0.00 zł	SZT	SB	BIURO RZ...	200
337A/20...	KONTENE...	459.78 zł	459.78 zł	0.00 zł	SZT	SB	BIURO RZ...	200
337B/20...	KONTENE...	392.85 zł	392.85 zł	0.00 zł	SZT	SB	BIURO RZ...	200
338A/20...	BIURKO	467.54 zł	467.54 zł	0.00 zł	SZT	SB	BIURO RZ...	200
338B/20...	BIURKO	467.54 zł	467.54 zł	0.00 zł	SZT	SB	BIURO RZ...	200
339/2001	ZESTAW ...	654.92 zł	654.92 zł	0.00 zł	SZT	SB	BIURO RZ...	200
340/2002	KOPIARK...	2 889.00 zł	0.00 zł	2 889.00 zł	SZT	SB	BIURO RZ...	200
341/2002	FOTEL	1 475.41 zł	0.00 zł	1 475.41 zł	SZT	SB	BIURO RZ...	200
342/2002	FOTEL	737.70 zł	0.00 zł	737.70 zł	SZT	SB	BIURO RZ...	200
343/2002	SOFA	2 213.11 zł	0.00 zł	2 213.11 zł	SZT	SB	BIURO RZ...	200
344/2002	APATAT C...	2 961.48 zł	0.00 zł	2 961.48 zł	SZT	SK	BIURO RZ...	200
345/2002	PROJEKT...	3 300.00 zł	0.00 zł	3 300.00 zł	SZT	SB	BIURO RZ...	200
355A/20...	ROLETA Z...	505.77 zł	1 517.31 zł	-1 011.54 zł	SZT	SB	BIURO RZ...	200
355B/20...	ROLETY Z...	505.77 zł	0.00 zł	505.77 zł	SZT	SB	BIURO RZ...	200

Środki w ewidencji Każda grupa środków to inny kolor

**Dane środka trwałego**

Informacje Uwagi Amortyzacja

Numer: 340/2002

Nazwa: KOPIARKA BIUROWA CA

Jedn. miary: SZT

Grupa: SB

Miejsce użytkowania: BIURO RZESZOW

Dostawca środka: LOBOS LTD.

Data zakupu: 2002-02-28

Opis: KSEROKOPIARKA CANON A4  
DOW ZAK MR 50/II

Ilość: 1

Cena jedn.: 2 889

Wartość: 2 889.00 zł

Amortyzacja narastaj.: 0

Dzięki zastosowaniu serwera bazy danych potrafiącemu przetwarzać duże ilości informacji stało się możliwe także zapamiętywanie graficzne widoku środka trwałego.

The screenshot shows the 'Kortoteka Srodkow Trwalych' application window. The title bar reads 'Kortoteka Srodkow Trwalych'. The menu bar includes 'Dane', 'Wystawianie dokumentów', 'Edycja', 'Funkcje specjalne', 'Plany', 'Naliczenie', 'Inwentaryzacja', 'Pomoc', and 'o programie'. The status bar at the bottom indicates 'Środki w ewidencji' and 'Każda grupa środków to inny kolor'.

Numer środka	Nazwa środka	Wartość środka	Amortyzacja narastająca	Wartość netto	Jedn. Miary	Grupa środków	Miejsce użytkowania	zakup
355C/20...	ROLETY Z...	505.77 zł	0.00 zł	505.77 zł	SZT	SB	BIURO RZ...	200
355D/20...	ROLETA Z...	505.77 zł	0.00 zł	505.77 zł	SZT	SB	BIURO RZ...	200
355E/20...	ROLETA Z...	505.77 zł	0.00 zł	505.77 zł	SZT	SB	BIURO RZ...	200
355F/2002	ROLETY Z...	505.77 zł	0.00 zł	505.77 zł	SZT	SB	BIURO RZ...	200
355G/20...	ROLETA Z...	505.77 zł	0.00 zł	505.77 zł	SZT	SB	BIURO RZ...	200
355H/20...	ROLETA Z...	505.77 zł	0.00 zł	505.77 zł	SZT	SB	BIURO RZ...	200
355I/2002	ROLETA Z...	505.77 zł	0.00 zł	505.77 zł	SZT	SB	BIURO RZ...	200
355J/2002	ROLETY Z...	505.77 zł	0.00 zł	505.77 zł	SZT	SB	BIURO RZ...	200
355K/20...	ROLETY Z...	505.77 zł	0.00 zł	505.77 zł	SZT	SB	BIURO RZ...	200
355L/2002	ROLETA Z...	505.77 zł	0.00 zł	505.77 zł	SZT	SB	BIURO RZ...	200
355M/20...	ROLETA Z...	505.77 zł	0.00 zł	505.77 zł	SZT	SB	BIURO RZ...	200
355N/20...	ROLETY Z...	505.77 zł	0.00 zł	505.77 zł	SZT	SB	BIURO RZ...	200
355O/20...	ROLETY Z...	505.77 zł	0.00 zł	505.77 zł	SZT	SB	BIURO RZ...	200
355P/20...	ROLETY Z...	505.77 zł	0.00 zł	505.77 zł	SZT	SB	BIURO RZ...	200
355R/20...	ROLETA Z...	505.77 zł	0.00 zł	505.77 zł	SZT	SB	BIURO RZ...	200
5/ST/97	SAMOCH...	1 737.76 zł	1 737.76 zł	0.00 zł	SZT	7	BIURO RZ...	199
6/ST/98	SAMOCH...	13 265.00 zł	13 265.00 zł	0.00 zł	SZT	7	BIURO RZ...	199
7/ST/98	SAM CIEZ ...	15 312.80 zł	15 312.80 zł	0.00 zł	SZT	7	BIURO RZ...	199
9/ST/99	KSERO-K...	5 500.00 zł	5 500.00 zł	0.00 zł	SZT	803	BIURO RZ...	199

Tak samo można zapamiętać wygląd oryginalnego dowodu zakupu środka znakomicie ułatwiając operowanie na środku trwałym, jego identyfikację itp.

Szczególnie tam, gdzie gospodarka środkami trwałymi jest zadaniem czasochłonnym, gdzie ilość ruchów, sprzedaży, zakupu i modyfikacji środków jest duża daje to dodatkowe możliwości i ułatwia pracę działów technicznych i komórek zarządzania środkami.

Każdy zapamiętany obraz można oglądać, drukować (np. jako ofertę sprzedaży czy wręcz wysłać internetem do kontrahenta zainteresowanego zakupem).

## **MODUŁ eBank**

Moduł służy do realizacji operacji typu Home Banking. Pozwala na importowanie i eksportowanie przelewów poprzez sieć internetową. Moduł generuje przelewy w formacie Elixir. Moduł posiada duże możliwości sortowania i filtrowania danych. Moduł umożliwia również automatyczne wczytywanie danych o przelewach do modułu FK

Pokazane powyżej przykłady działania systemów TOP SQL są jedynie próbą pokazania fragmentu ich funkcjonalności. Nie jest jednak możliwe, aby skutecznie zaprezentować mnogość opcji, dostępnych funkcji i rozwiązań służących do automatyzacji i wspomaganie pracy zakładu. Pełne użycie całości lub większości metod zaimplementowanych w prezentowanych rozwiązaniach daje możliwość sprawnej pracy i panowania nad działalnością firmy oraz jednoczesnej kontroli zjawisk zachodzących w procesach gospodarczych.